

BEZPEČNOSTNÍ RADA ORP

přípravný orgán na krizové situace (v krizové situaci se stává součástí KŠ)

PŘEDSEDA BR A KŠ ORP
starosta ORP

ČLEN BR
velitel SDHO Sušice

ČLEN BR
velitel PS HZS

ČLEN BR
vrchní rada KP PČR
KT

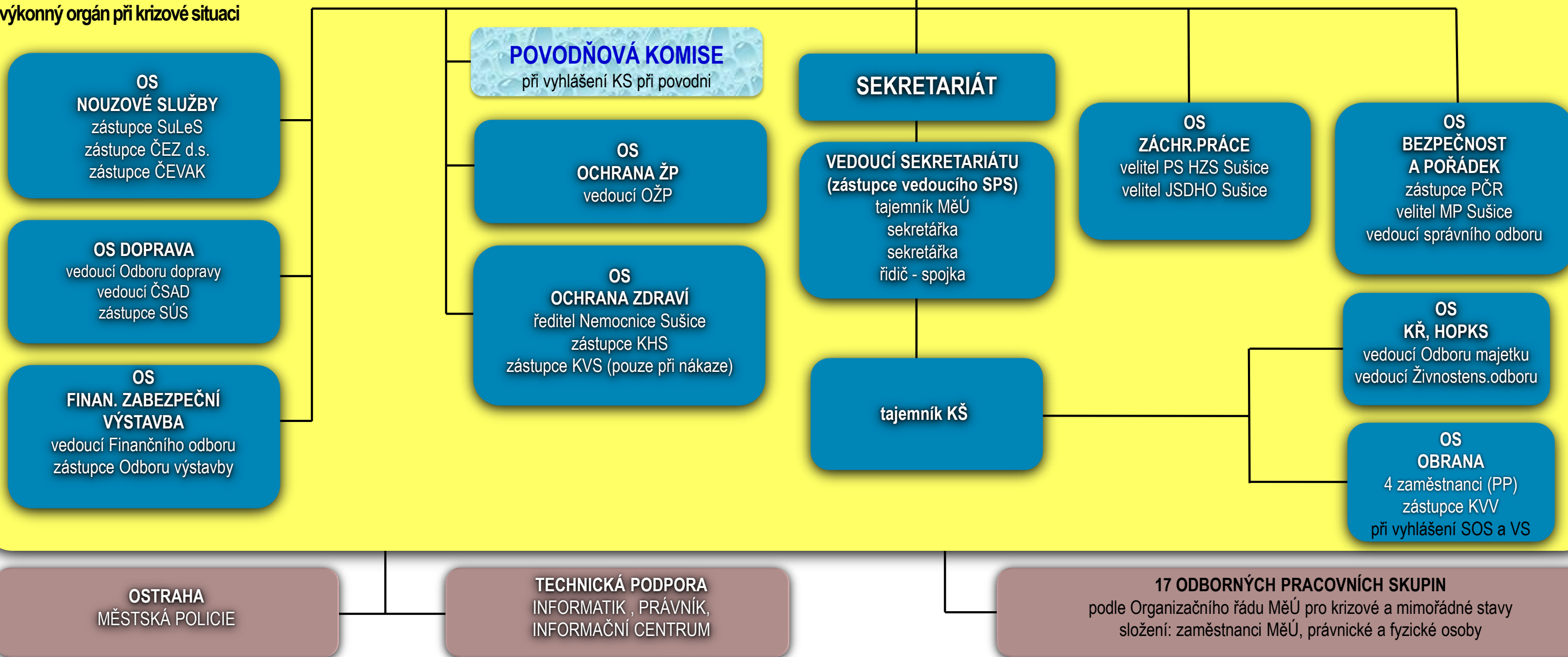
ČLEN BR
**VEDOUcí STÁLE
PRACOVNÍ SKUPINY**
místostarosta

ČLEN BR
tajemník MěÚ

TAJEMNÍK BR
referent pro KŘ a CO

KRIZOVÝ ŠTÁB ORP – STÁLÁ PRACOVNÍ SKUPINA

výkonný orgán při krizové situaci



V krizovém štábu je při vyhlášení KS celkem zařazeno **27 členů** složených ze zaměstnanců MěÚ, složek IZS a organizací města. Při vyhlášení SOS nebo VS je v KŠ **31 členů**.

Pro nezbytný chod KŠ (logistické zabezpečení, právní zabezpečení, ochrana pracovišť KŠ) se podle rozhodnutí vedoucího krizového orgánu vyčleňují další osoby: informatik, právník, 2 členové MP (1 ochrana KŠ, 1 ochrana vedoucího krizového orgánu.)

Další zaměstnanci MěÚ a jiných organizací budou přizváni na jednání KŠ (popřípadě práci krizového štábu) podle rozhodnutí vedoucího krizového orgánu (vedoucího SPS, tajemníka KŠ).